



アイディールホームを見つけたのはInstagram  
「土地探しから協力してもらえ会社を探していました」

Tさまと出会ったのは今からちょうど1年前。Instagramの投稿を見てアイディールホームを知ってください、「土地探しから協力してほしいのですが、ショールームに行ってもいいですか？」と電話でお問い合わせいただきました。ご結婚される前からマイホームを夢見ておられた奥さま。理想はナチュラルスタイルのかわいいお家。他社でも話を聞かれてましたが、土地探しの対応でうまく連携が取れず、焦りを感じるように。やりたいことがたくさんあっても土地が見つからないと何も始まりません。そんな時に見つけたのがアイディールホーム。「対応が丁寧で、見学したアトリエ付きのお家も理想にぴったり」と、土地探しからご依頼いただくことになりました。

購入したのは桜並木がきれいに見える池田市の土地  
「エリアを広げるアドバイスをいただけたのが大きいですね」

土地は阪神間、ご夫婦それぞれの実家がある地域の中間あたりを中心に探索。「予算のこともあり、最初は川西市の山手のほうで探していたのですが、建物の概算を出してもらったらもう少しがんばれそうで。池田市までエリアを広げることにしました」。ご自身でも毎日ネットで土地情報をチェックし、気になるところがあれば足を運んで周辺を調査。3ヶ月後、池田市の住宅街の中にある桜並木がきれいに見える土地を購入されました。「緑やタイミングもあるとは思いますが、アイディールホームさんへお願いしてからスムーズに土地が見つかりました。エリアを広げるアドバイスをいただけたのが大きいですね」。設計の打ち合わせから契約まで約3ヵ月、工事期間4ヵ月、お問い合わせ頂いてからちょうど1年、細部にまでこだわりが詰まった夢のマイホームが完成しました。

初めて訪れた時の土地の様子



見学会＆打ち合わせの様子



見学会では空間の大きさを確認したり収納の取り方を参考にされたり間取りの勉強から、壁紙、塗装の色味の確認と熱心に参加頂きました(\*'\*)

しつこい塗りにも挑戦。約1時間かけて、お二人で塗りました。左官屋さんから角を塗る道具など貸りた場所に合わせて道具をかり請々まで塗って頂きました。



色打合せ中。目線の先には…(←くーちゃん)

猫好きの奥さま。打ち合わせ中悩んだ時にやってくるくーちゃんに癒されたそうです。



どれどれ何を悩んでいるんやい？

大きなクリスマスツリーが飾れる広いLDKと  
憧れていたアトリエを実現

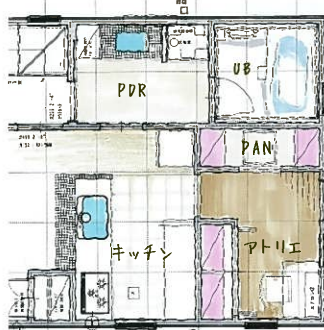
20畳ある広いLDK内には、対面式のオープンキッチンにゆとりのあるリビング、ピアノが置けるスペースや大きなクリスマスツリーが飾れる空間に。マイホームで仕事と家事の両立がしやすいようキッチンを中心に洗面室、1畳のパントリー、3畳のアトリエ、物干しスペースと各室に直接アクセスできる配置に。家事も仕事も1階で動線よくこなすことができる奥様思いのプランになりました。デザインはお花のステンドグラスや半円アーチ開口のかわいさの中に、無機質なアイアン手摺や、ニッチカウンターに古材を取入れ、シャビー感のあるナチュラルスタイルに。「工事が始まってからも細かな要望に対応してください、思う存分理想を追求することができました。タイルや、塗装色、壁紙等、細かなところまで一つひとつ選べる楽しさ、それらが形になっていくワクワク感、悩む時間も全てが楽しかったです」。

Living Dining

“ゆっくりとくつろげるスペース”が欲しいとLDKは20畳の広さを希望。キッチンからは、一直線にリビング・ダイニングが見渡せる配置。お気に入りの家具を置いたり、憧れのビッグサイズのクリスマスツリーを飾り季節ごとにインテリアを楽しみます。リビング収納はしつこい巻き込みで、飾りながら、コートなどもしっかり収納できるサイズで造作しました。



Atelier



Stainedglass



ステンドグラスはアンティークの品。グラデーションが美しいブルーのお花がポイント。リビングからも玄関ホールからも楽しんで頂けます。

Iron

無機質な雰囲気を持つアイアンが木やしつこいと組み合わせることであたたかい雰囲気。



キグリのガーケ



Sanitary



造作洗面化粧台は、50角大理石タイル貼りカウンター。洗髪もできるようにと広めのスクエアシンクに引出しシャワー水栓を合わせました。



玄関ホールには、帰宅後すぐに手を洗えるようこちらに設置。カウンターには花の模様が入ったモザイクタイルを貼りました。



Lamp



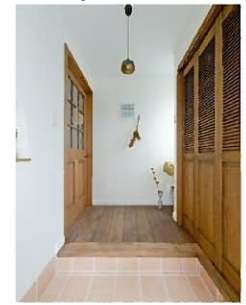
手づくりで仕上げたビーズランプ。夢中になると止められず、一晩で仕上げたという。明かりを灯すと、陰影が楽しめるポイントに、カットや気泡入りガラスシェードを選ばれています。

Exterior



外壁は塗り壁仕上げ。窓下にいたれたレンガタイルがアクセントに♪

Entry



玄関のタイルは、長年使い込んだような風合い、色むらのある100角タイルで仕上げました。

Tile

Tさま邸データ

- ・家族構成：ご主人(30代)、奥様(20代)、うさぎちゃん(3歳)
- ・西接道。兼が開けた48.6坪の土地。延床面積35坪の2階建て。
- ・3LDK+アトリエ+W.CLO+納戸
- ・1階は約20畳のLDKに3畳のアトリエ。水廻りを配置。お風呂は洗い場が広い1618サイズ。
- ・2階は約8畳の土間室と5畳の洋室が2室。納戸もWJCもバルコニーも広々。
- ・アトリエは天井に設置したアイアンバーに、材料のアートフラワー、ブリザーブドフラワーを用いた制作はかどる&インテリアも楽しめる空間に。
- ・5畳のバルコニーはカフェテーブルを出してお茶も楽しめるゆったりとした広さ。
- ・用途地域：第一種低層住居専用地域。 建蔽率：50% 容積率：100%
- ・下水道処理区域。 外観後造：真北1.0m

担当者より



担当上野山

担当者より



担当 岩城